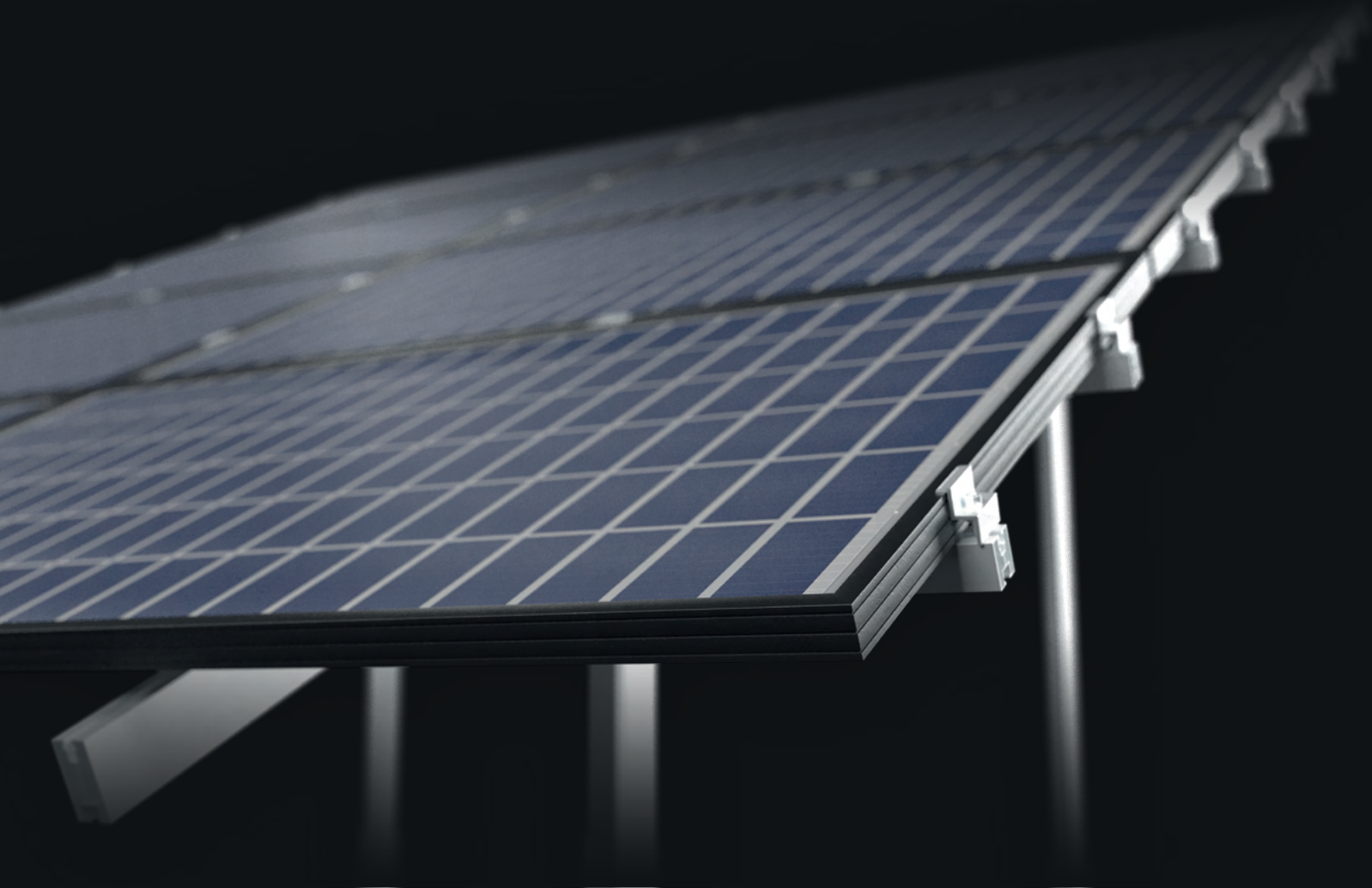


Elementy konstrukcyjne

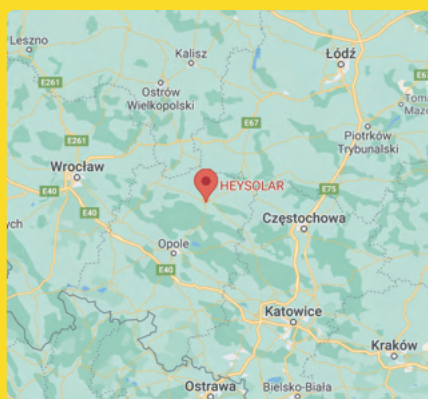


Kim jesteśmy?

Jesteśmy producentem konstrukcji fotowoltaicznych, specjalizujących się w dostarczaniu innowacyjnych rozwiązań do montażu paneli na dachach oraz na gruncie.

Jak nas znaleźć?

Nasza siedziba wraz z halami produkcyjnymi znajduje się w Kluczborku przy ulicy Katowickiej 8A.



Kontakt

Heysolar Sp. z o.o.
ul. Katowicka 8A,
46-200 Kluczbork

komórka: +48 515 500 888

contact@heysolar.eu



Certyfikaty

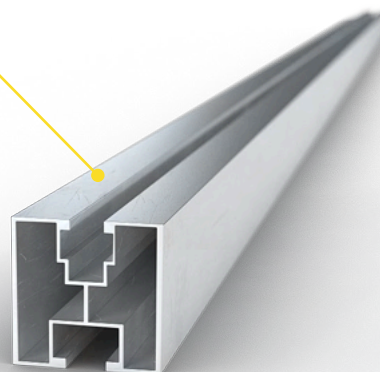
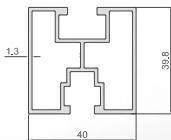
Dzięki stałemu rozwojowi możemy pochwalić się licznymi certyfikatami, świadczącymi o trwałości naszych produktów.



Profil montażowy 40mm x 40mm

| Wysokość | Szerokość | Długość* | Materiał |
|----------|-----------|--------------------------------------|-----------|
| 40mm | 40mm | 2200mm 3300mm 4400mm 6600mm | Aluminium |

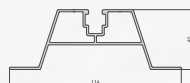
Profil montażowy 40x40 stosowany do mocowania instalacji fotowoltaicznych na dachach.
Profil został wykonany z aluminium.
*Możliwość docięcia profilu wg. indywidualnego zamówienia.



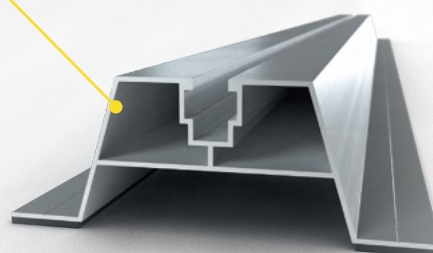
Mostek trapezowy T40

| Wysokość | Szerokość | Długość* | Materiał |
|----------|-----------|-------------------------|--------------------------|
| 40mm | 114mm | 300mm 330mm 400mm | Aluminium, Polietylen |

Mostek trapezowy niski z taśmą EPDM stosowany do mocowania instalacji fotowoltaicznych na dachach pokrytych blachą trapezową. Mostek został wykonany z aluminium.



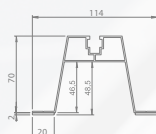
*Możliwość docięcia profilu wg. indywidualnego zamówienia. | *Mostki podklejone taśmą EPDM.



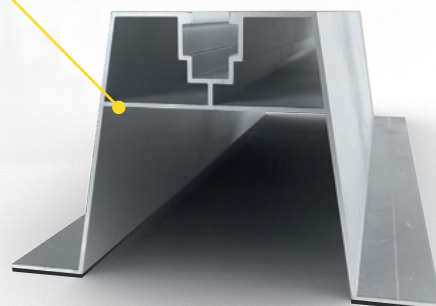
Mostek trapezowy T70

| Wysokość | Szerokość | Długość* | Materiał |
|----------|-----------|-------------------------|--------------------------|
| 70mm | 114mm | 300mm 330mm 400mm | Aluminium, Polietylen |

Mostek trapezowy niski z taśmą EPDM stosowany do mocowania instalacji fotowoltaicznych na dachach pokrytych blachą trapezową. Mostek został wykonany z aluminium.



*Możliwość docięcia profilu wg. indywidualnego zamówienia. | *Mostki podklejone taśmą EPDM.



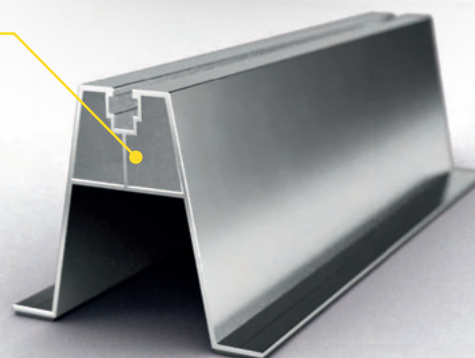
Mostek trapezowy T100

| Wysokość | Szerokość | Długość* | Materiał |
|----------|-----------|----------|--------------------------|
| 119mm | 100mm | 330mm | Aluminium, Polietylen |

Mostek trapezowy niski z taśmą EPDM stosowany do mocowania instalacji fotowoltaicznych na dachach pokrytych blachą trapezową. Mostek został wykonany z aluminium. Możliwość docięcia profilu wg. indywidualnego zamówienia.



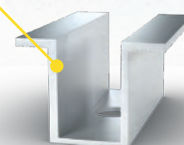
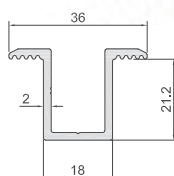
*Możliwość docięcia profilu wg. indywidualnego zamówienia. | *Mostki podklejone taśmą EPDM



Klema środkowa

| Wysokość | Materiał | Kolor |
|----------|-----------|-------------------|
| 24mm | Aluminium | Srebrny Czarny |

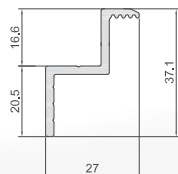
Klema montażowa środkowa uniwersalna do montażu paneli fotowoltaicznych.



Klema końcowa

| Wysokość | Materiał | Kolor |
|----------|-----------|---------|
| 30mm | Aluminium | Srebrny |
| 35mm | | Czarny |
| 40mm | | |

Klema końcowa do montażu paneli fotowoltaicznych.

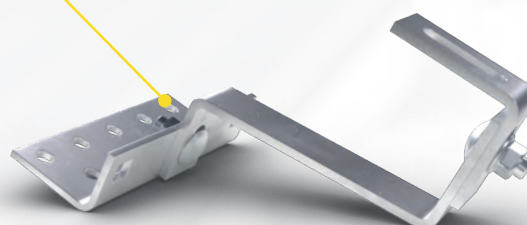
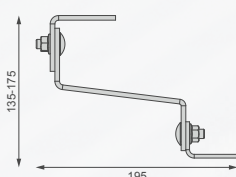


Uchwyt Vario

| Długość | Materiał |
|---------|-----------------|
| 195mm | Stal nierdzewna |

Podwójnie regulowany hak typu VARIO. Stosowany do dachów pokrytych dachówką ceramiczną lub betonową.

*Uchwyt w zestawie ze śrubami - skręcony.

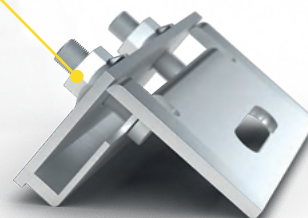
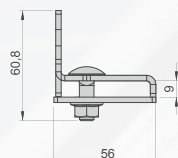


Uchwyt RB-3

| Wysokość | Szerokość | Długość | Materiał |
|----------|-----------|---------|-----------------|
| 60,8mm | 56mm | 100mm | Stal nierdzewna |

Uchwyt / hak typu rąbek. Uchwyt jest stosowany do montażu paneli fotowoltaicznych na dachach pokrytych rąbkiem.

Otwór regulacyjny 40x11mm. W zestawie ze śrubami - skręcony.

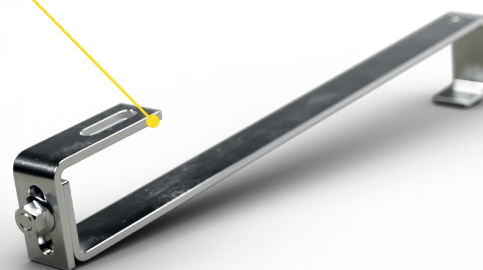
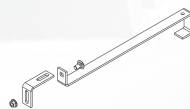


S468 hook

| Wysokość | Szerokość | Długość | Materiał |
|----------|-----------|---------|-----------------|
| 109mm | 30mm | 468mm | Stal nierdzewna |

Uchwyt typu "S" regulowany. Stosowany do dachów pokrytych dachówką ceramiczną lub betonową.

*Uchwyt w zestawie ze śrubami - skręcony.



Uchwyt na gont

| Wysokość | Szerokość | Długość | Materiał |
|----------|-----------|---------|-----------------|
| 88mm | 5mm | 246mm | Stal nierdzewna |

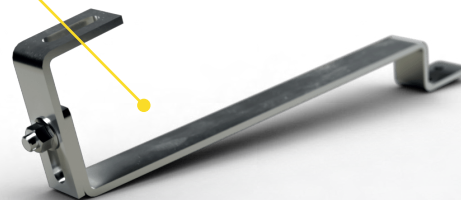
Uchwyt typu "J" regulowany. Stosowany do dachów pokrytych gontem.

*Uchwyt w zestawie ze śrubami - skręcony. Podklejony taśmą EPDM.



Uchwyt karpiowy

| Długość | Grubość | Materiał |
|---------|---------|-----------------|
| 400mm | 5mm | Stal nierdzewna |

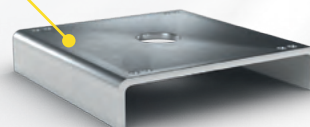
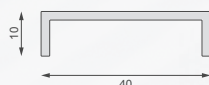


Uchwyt karpiowy regulowany. Stosowany do dachów pokrytych karpiówką.
*Uchwyt w zestawie ze śrubami - skreślony.

Podkładka uziemiająca TYP-2

| Wysokość | Szerokość | Długość | Materiał |
|----------|-----------|---------|-----------------|
| 10mm | 40mm | 40mm | Stal nierdzewna |

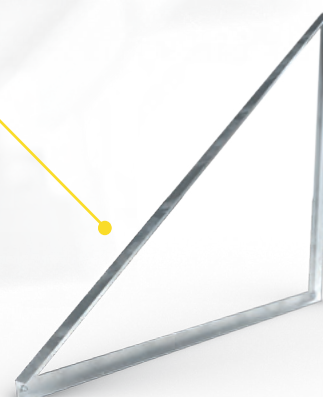
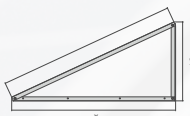
Podkładka / blaszka uziemiająca służąca do wyrównywania potencjałów ram, konstrukcji i modułów fotowoltaicznych.



Trójkąt montażowy układ pionowy

| Kąt nachylenia | Materiał | Kolor |
|----------------|-----------|---------|
| 15° | Aluminium | Srebrny |
| 20° | | |
| 25° | | |
| 30° | | |

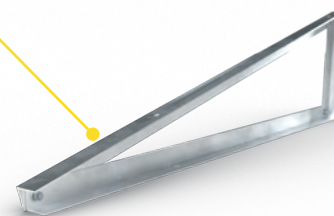
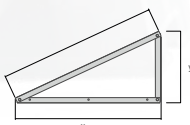
Trójkąt montażowy aluminiowy pionowy o kącie nachylenia 15°, 20°, 25°, 30° do mocowania paneli fotowoltaicznych na dachach płaskich lub o małym spadzie.



Trójkąt montażowy układ poziomy

| Kąt nachylenia | Materiał | Kolor |
|----------------|-----------|---------|
| 15° | Aluminium | Srebrny |
| 20° | | |
| 25° | | |
| 30° | | |

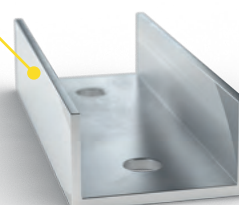
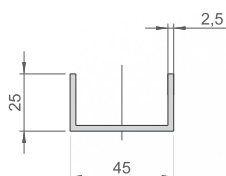
Trójkąt montażowy aluminiowy poziomy o kącie nachylenia 15°, 20°, 25°, 30° do mocowania paneli fotowoltaicznych na dachach płaskich lub o małym spadzie.



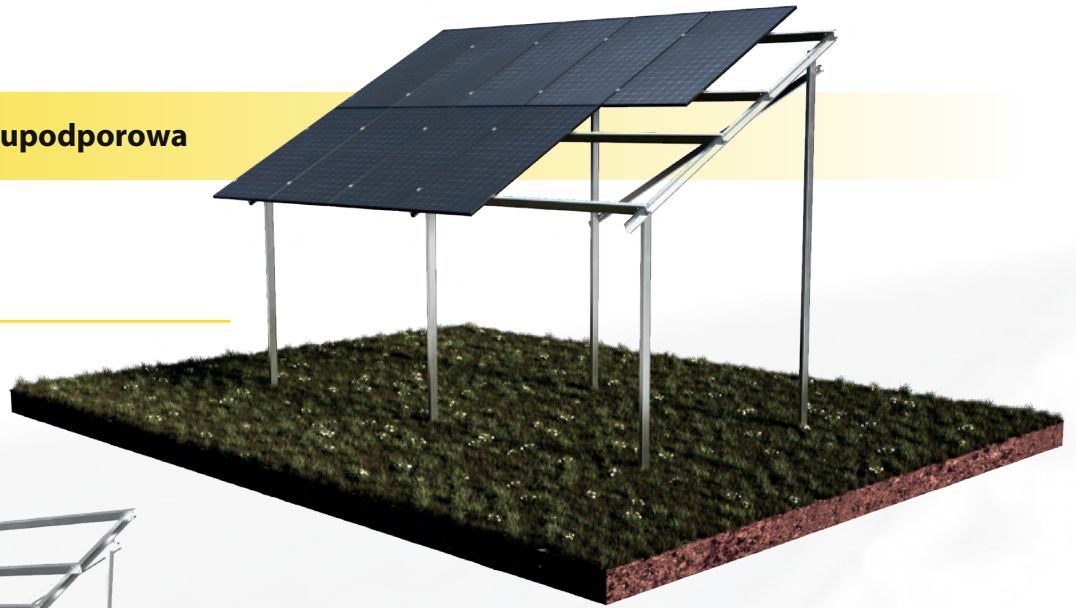
Łącznik profili montażowych

| Wysokość | Szerokość | Długość* | Materiał | Kolor |
|----------|-----------|----------------|-----------|---------|
| 25mm | 45mm | 100mm 120mm | Aluminium | Srebrny |

Aluminiowy łącznik do szyn montażowych stosowany do montażu instalacji PV.

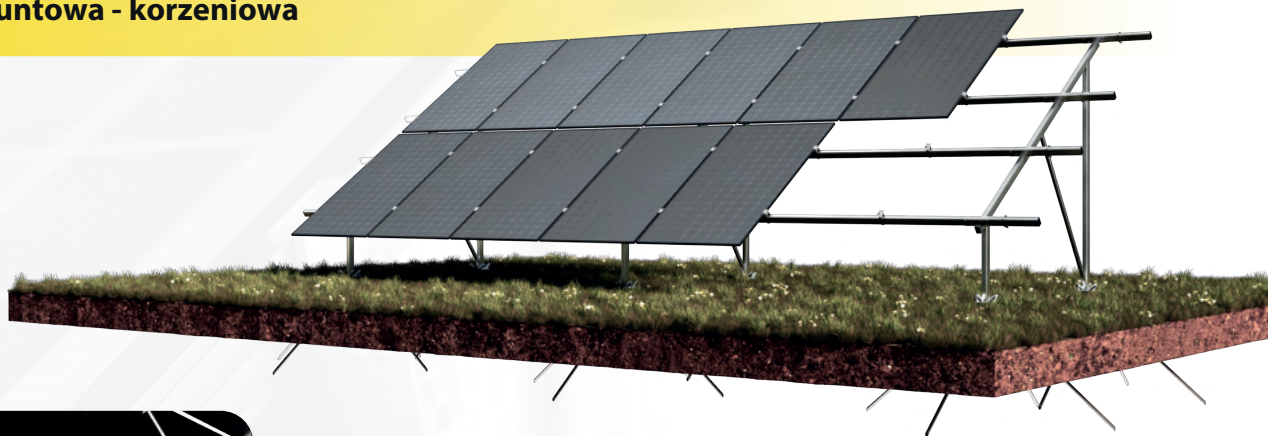


Konstrukcja gruntowa dwupodporowa



1. Stal konstrukcyjna S350GD
2. Magnelis® ZM430 oraz ZM310
3. Dwa rzedy w pionie
4. 30°
5. Wbijana w grunt

Konstrukcja gruntowa - korzeniowa



Konstrukcja do montażu paneli fotowoltaicznych na gruncie z wykorzystaniem "korzeniowego" systemu mocowania.

Konstrukcja gruntowa - balast, wschód - zachód



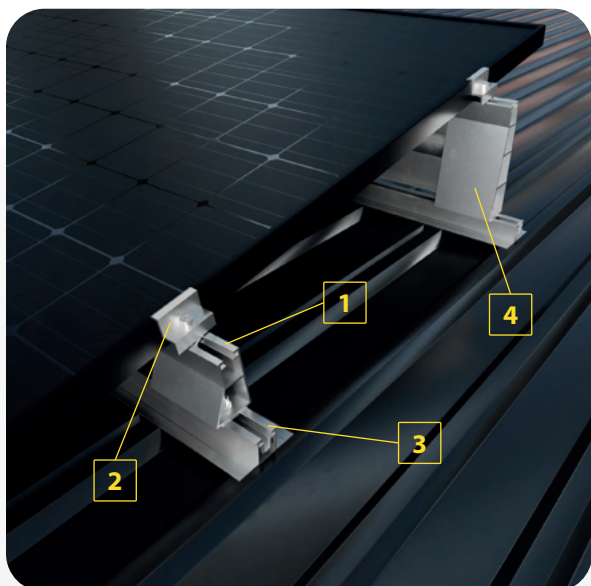
Konstrukcja gruntowa wschód-zachód montowana za pomocą regulowanych stóp do fundamentów lub płyt drogowych.

Konstrukcja kontenerowa

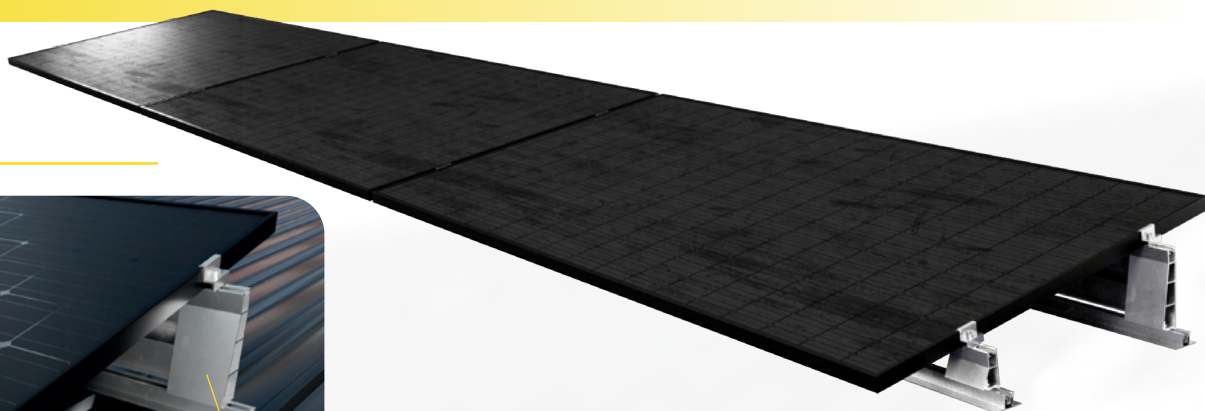


Konstrukcja kontenerowa, stosowana na placach budów lub eventach plenerowych. Dzięki swojej modułowości można ją w łatwy sposób przemieszczać między lokalizacjami gdy zachodzi taka potrzeba.

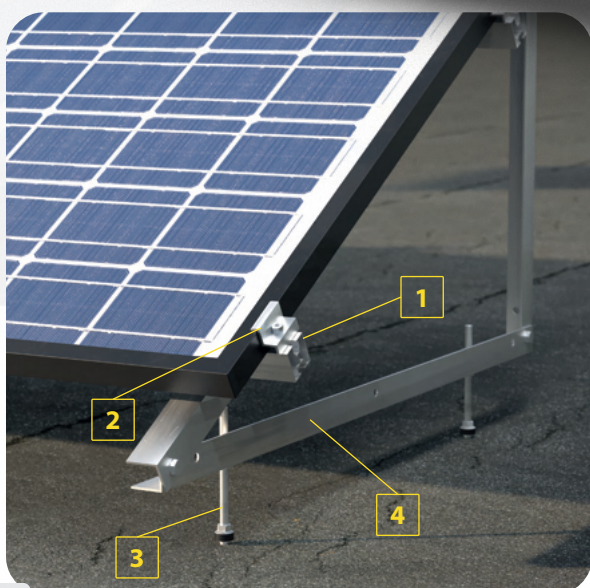
EcoMount - Konstrukcja inwazyjna pionowa i pozioma



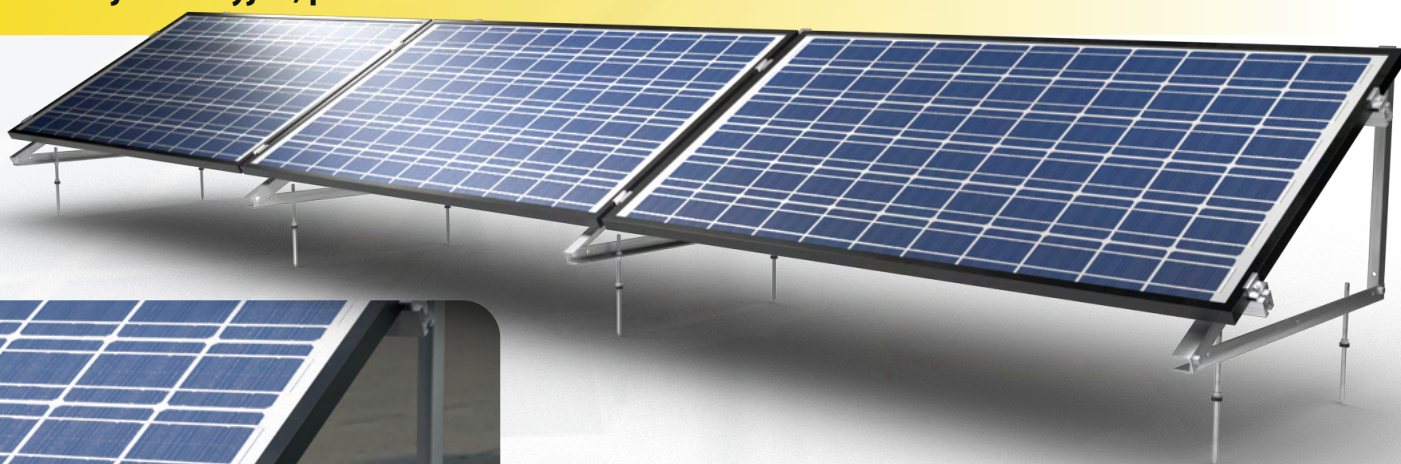
- 1. Niski uchwyt
- 2. Zacisk końcowy, śruba imbusowa, nakrętka
- 3. Mostek H30 L330
- 4. Wysoki uchwyt



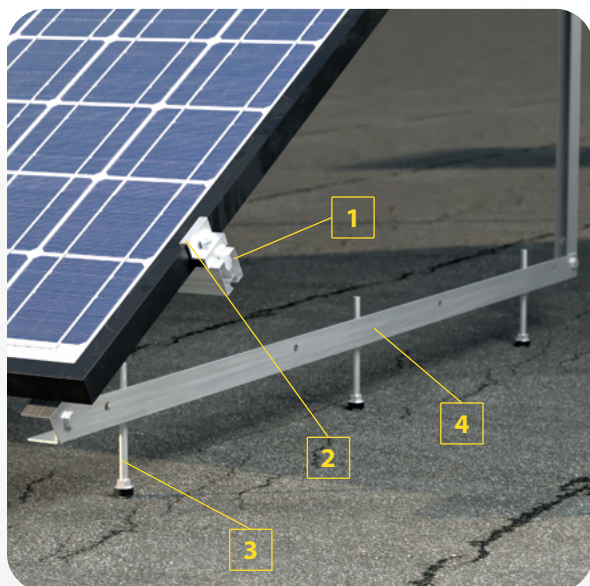
Konstrukcja inwazyjna, pozioma



- 1. Profil montażowy 40x40
- 2. Klema końcowa, śruba imbusowa i nakrętka
- 3. Śruba dwugwintowa
- 4. Trójkąt montażowy

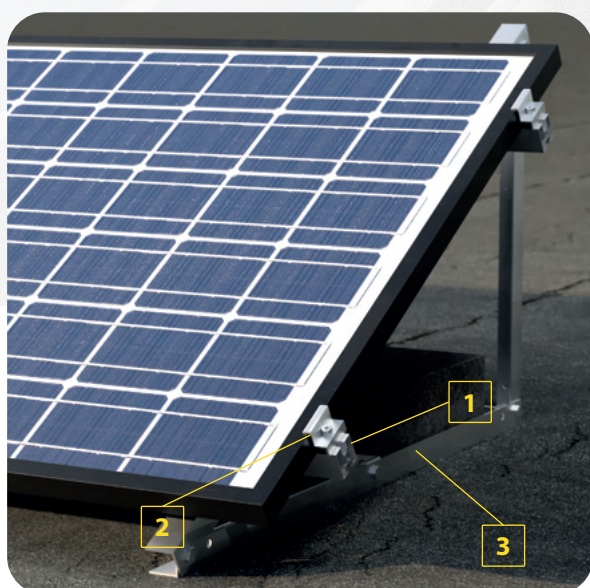


Konstrukcja inwazyjna, pionowa



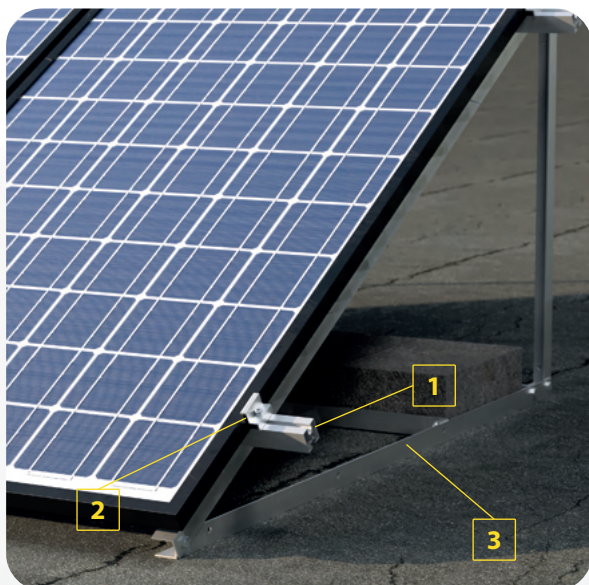
1. Profil montażowy 40x40
2. Klema końcowa, śruba imbusowa i nakrętka
3. Śruba dwugwintowa
4. Trójkąt montażowy

Konstrukcja balastowa, pozioma (na ekierkach)



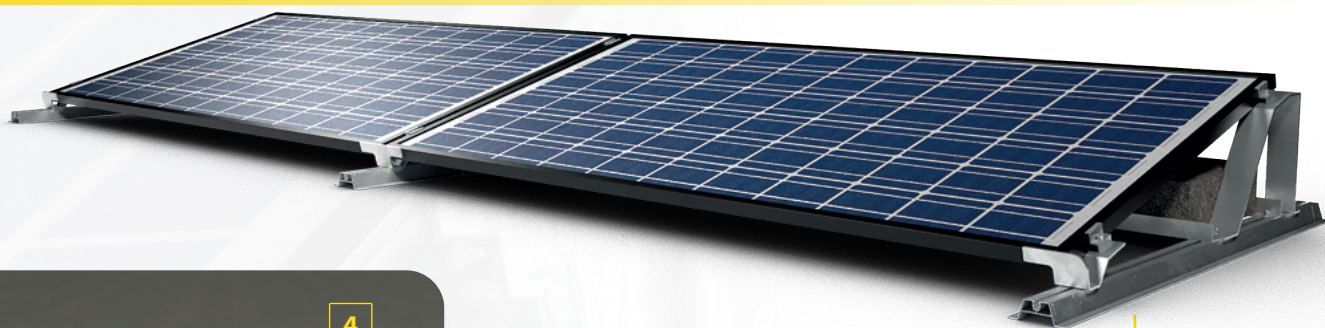
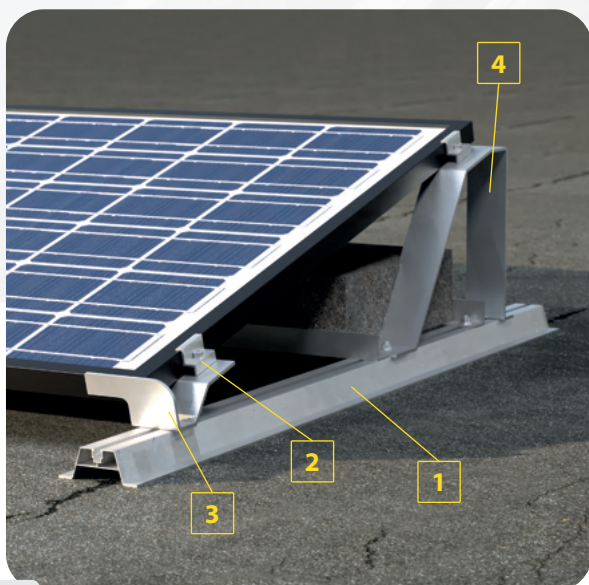
1. Profil montażowy 40x40
2. Klema końcowa, śruba imbusowa i nakrętka
3. Trójkąt montażowy

Konstrukcja balastowa, pionowa (na ekierkach)



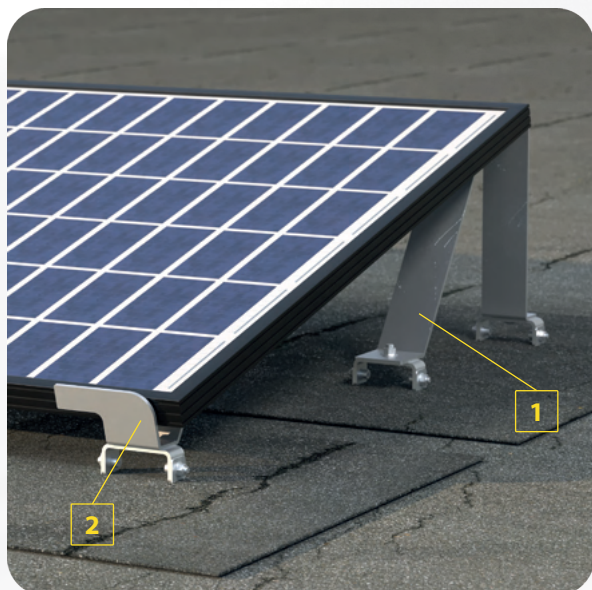
1. Profil montażowy 40x40
2. Klema końcowa, śruba imbusowa i nakrętka
3. Trójkąt montażowy

Konstrukcja balastowa - AERO



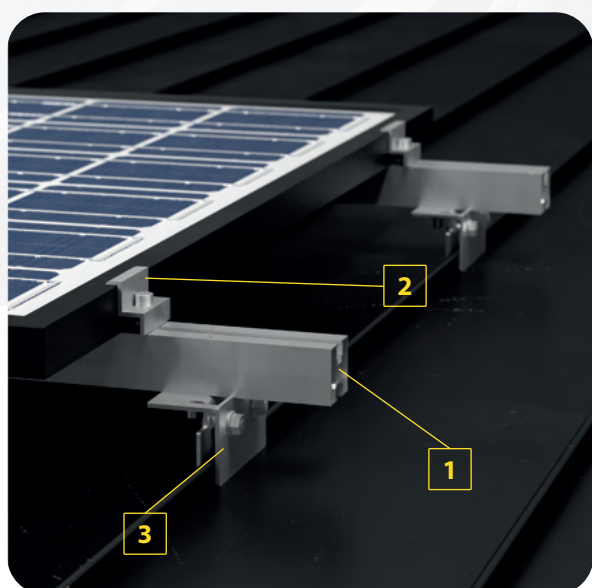
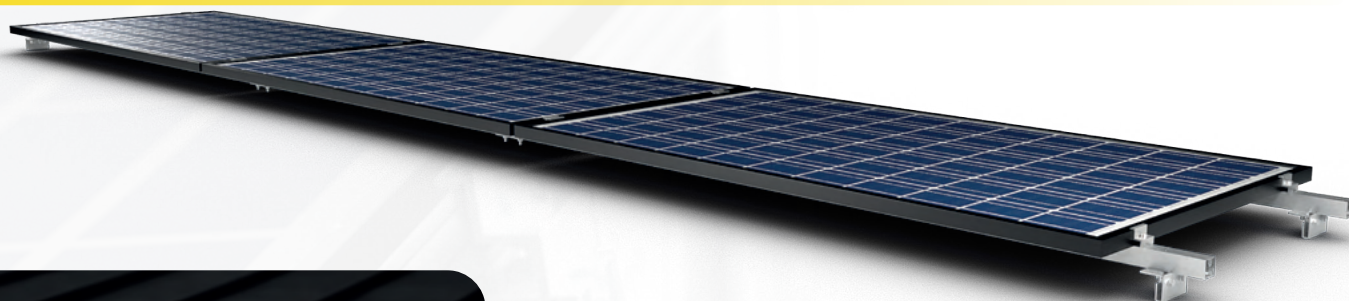
1. Mostek trapezowy T40
2. Klema końcowa, śruba imbusowa i nakrętka
3. Podstawa prawa 15°
4. Podstawa wysoka 15°

Konstrukcja klejona - AERO



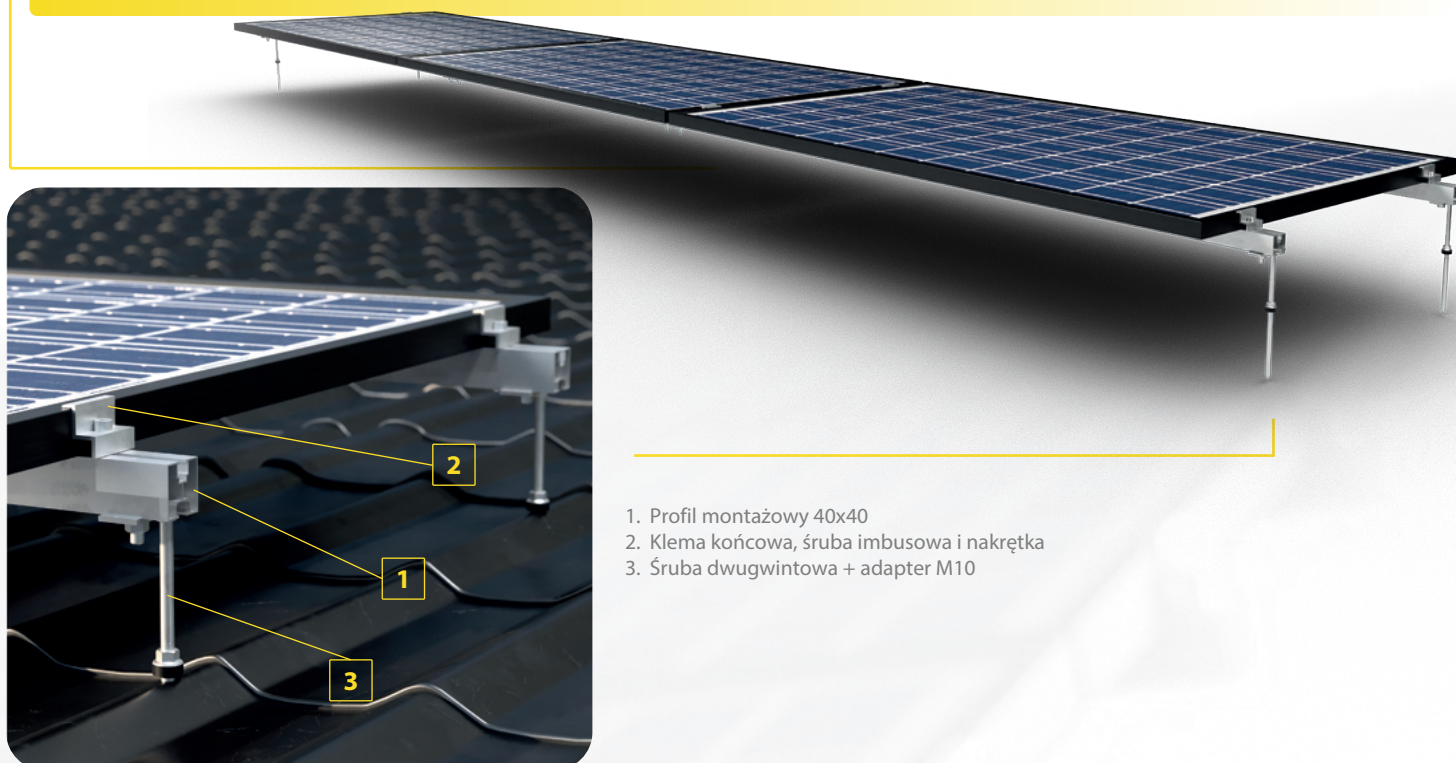
1. Podstawa wysoka 15°
2. Podstawa prawa 15°

System montażowy na blachę na rąbek - uchwyt na rąbek



1. Profil montażowy 40x40
2. Klema końcowa, śruba imbusowa i nakrętka
3. Uchwyt na rąbek RB-3

System montażowy na blachodachówkę - śruby dwugwintowe



1. Profil montażowy 40x40
2. Klema końcowa, śruba imbusowa i nakrętka
3. Śruba dwugwintowa + adapter M10

System montażowy na blachę trapezową - mostki trapezowe



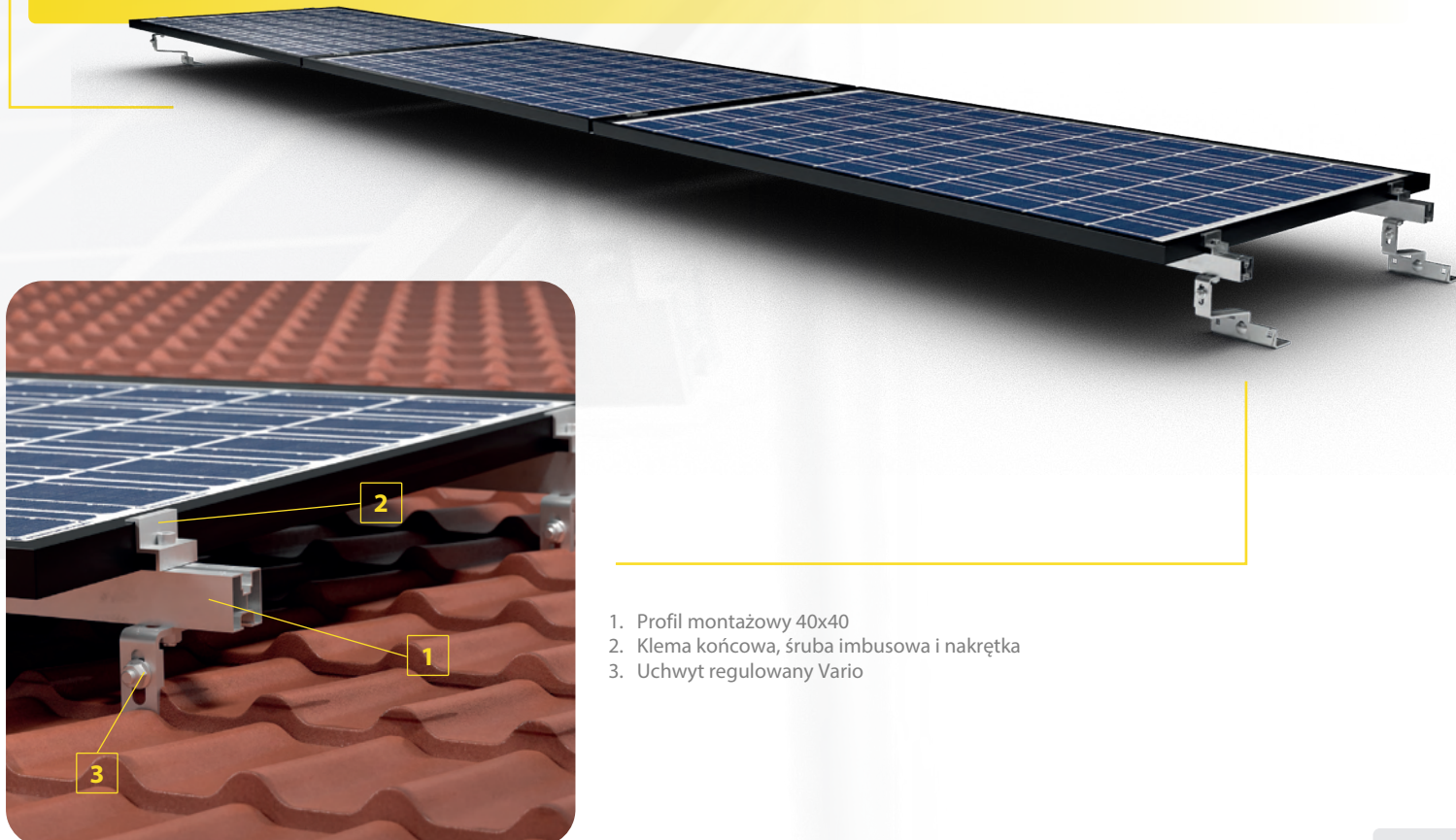
1. Mostek trapezowy T70 L=400
2. Klema końcowa 35 mm
3. Wkręt samo-gwintujący z podkładką EPDM

System montażowy na dachówkę - uchwyt karpioowy



1. Profil montażowy 40x40
2. Klema końcowa, śruba imbusowa i nakrętka
3. Uchwyt pod karpiowkę.

System montażowy na dachówkę ceramiczną - uchwyt Vario



1. Profil montażowy 40x40
2. Klema końcowa, śruba imbusowa i nakrętka
3. Uchwyt regulowany Vario

Uchwyt FV na słup



Stojak na ładowarkę elektryczną

Słupek przeznaczony jest do montażu stacji ładowania, ładowarek samochodów elektrycznych. Montaż do posadzki lub przygotowanego fundamentu za pomocą odpowiednich kotew M12 (brak w zestawie ze względu na różnorodność rozwiązań). Uniwersalne zastosowanie do urządzeń od wiodących producentów.

Wymiary: 260x260x1400mm
Waga: 18,3kg



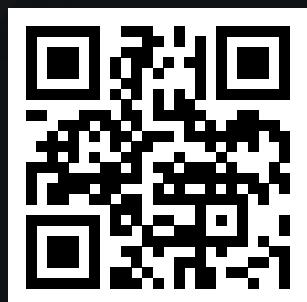
Stojak pod pompę ciepła lub klimatyzator



Stojak służy do montażu jednostek zewnętrznych klimatyzatorów oraz pomp ciepła. Konstrukcja stojaka pozwala na jego idealne dopasowanie do konkretnego modelu urządzenia, dzięki możliwości zmiany rozstawu łączników. Nierówności podłoża są eliminowane przez stopki ze śrubami regulacyjnymi. Stojak jest wykonany z blachy nierdzewnej o grubości 2 mm - nośność 300 kg.

W skład zestawu wchodzi:

- konstrukcja wsporcza,
- 4 stopy pod konstrukcję,
- komplet elementów złącznych do złożenia konstrukcji i zamontowania pompy ciepła/klimatyzatora.



www.heidsolar.eu
Heysolar Sp. z o.o.
Katowicka Street 8A,
46-200 Kluczbork

e-mail: contact@heidsolar.eu
mobile: +48 515 500 888